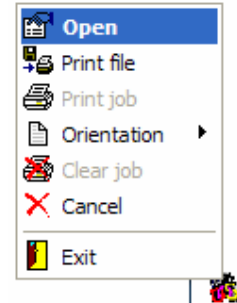


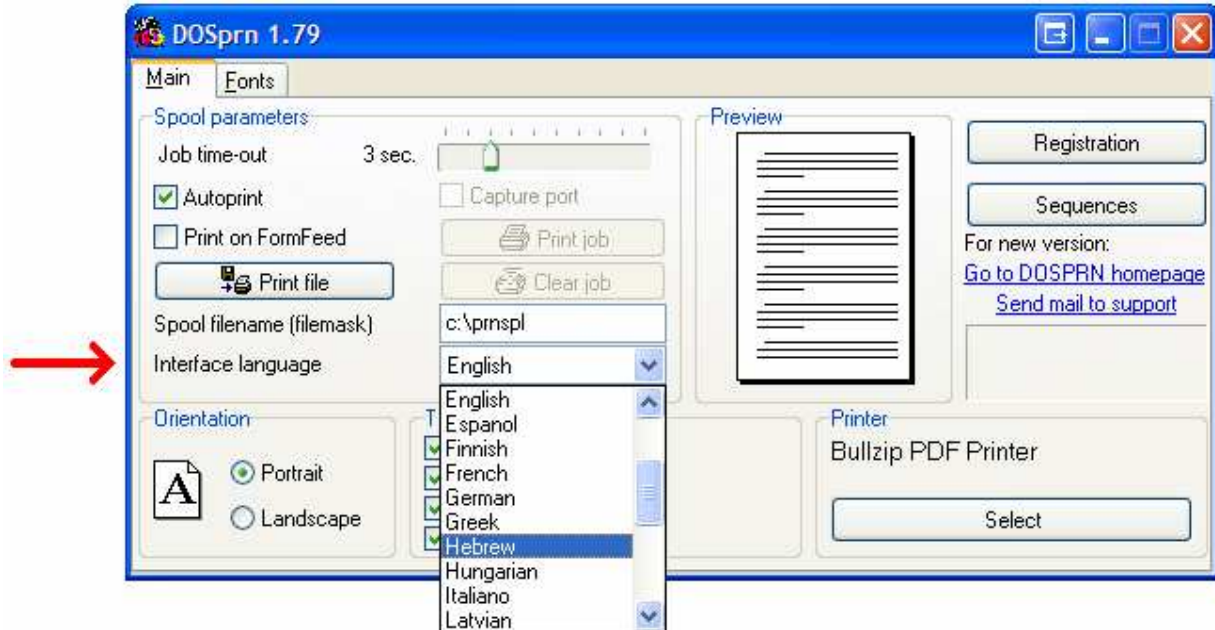
הורדת את התוכנה והתקנת אותה , יופי .

התוכנה מורכבת מ-2 מסכים בסה"כ.

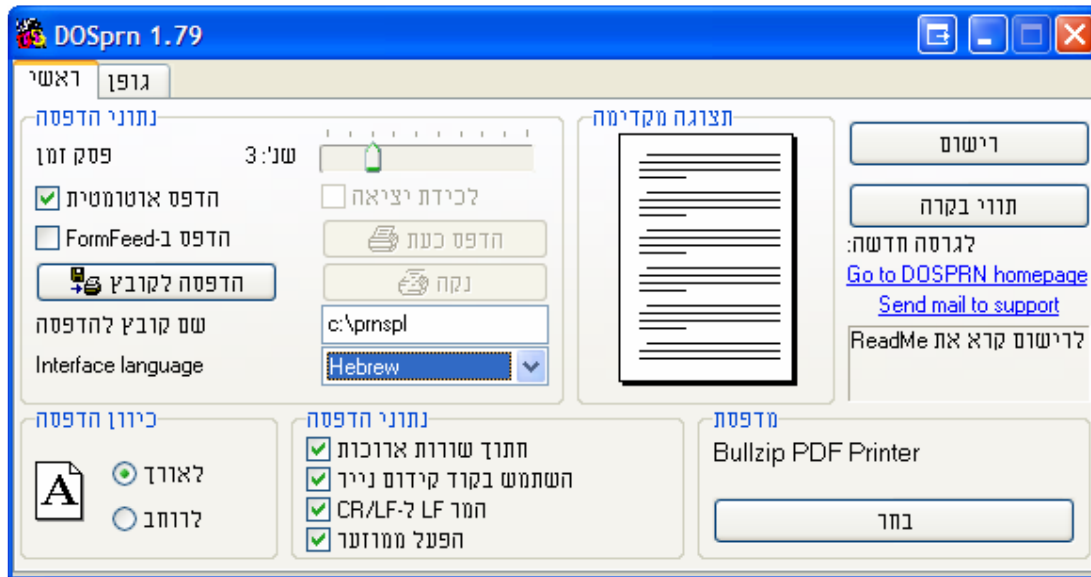
לאחר ההתקנה יופיע לנו פינה למטה, ליד השעון סמל חדש - נעמוד עליו ולחצן ימין בעבר ונבחר ב-OPEN



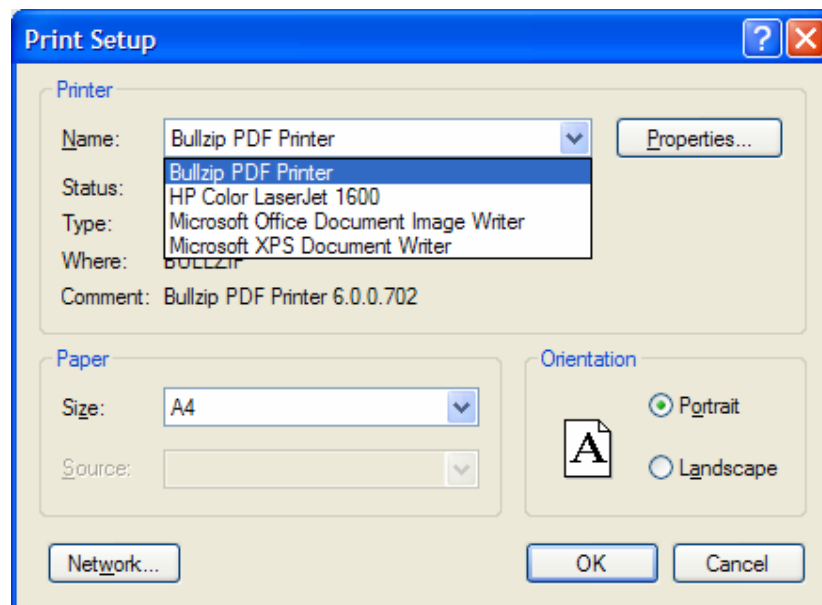
במידה ונחליט על שינוי הממשק (השפה) לעברית נעשה זאת דרך Interface language



ועכשיו :



בחירת המדפסת
בפינה הימנית תחתונה מוצגת שם המדפסת אליה אנו נדפיס מישומי ה-DOS בעברית
נקיש על בחר, ע"מ לשנות את הבחירה, נבחר את המדפסת, ונקיש OK/אישור



** המלצה: להקיש על תווי בקרה ולבחור את Epson Matrix.
כמו כן בתוכנת ה-DOS להגדיר את המדפסת בתור EPSON.

נמשיך ללשונית/כרטסת 'גופן'

** כהמלצה, לסמן את 'הצג גופן במרווח אחיד בלבד' ולסמן את Courier New

חשוב !! – לבחור ב'בחירת גופן ב-CP את 862

הקשה על הזכוכית מגדלת ליד, צריך להציג לפנינו גם אותיות בעברית

כל מה שנשאר זה לשחק קצת עם התוכנה ע"מ לקבל התאמה של גודל האותיות, שוליים למעלה, למטה, ימינה ושמאלה.

בברכה
צוות אדי פתרונות